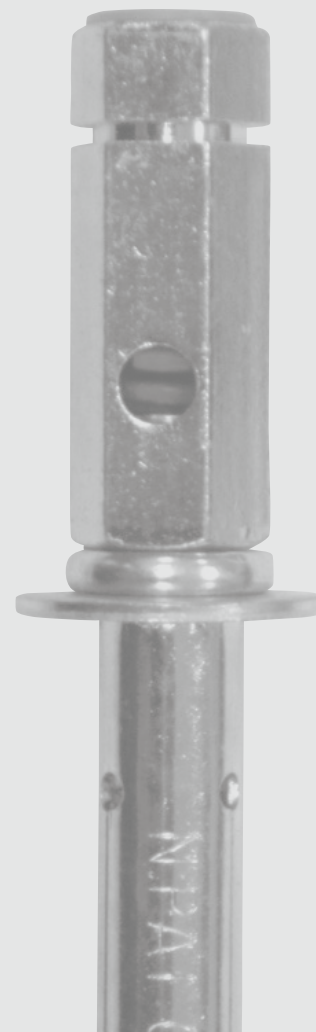


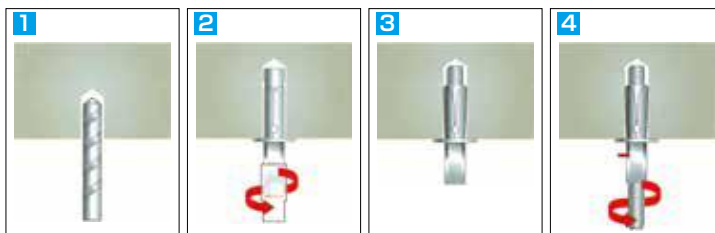
Ⅲ アンカー ビス ボルト



アンカー	55
打込棒	61
ビス類	63
ボルト・ライナー	67
ワッシャー類	68

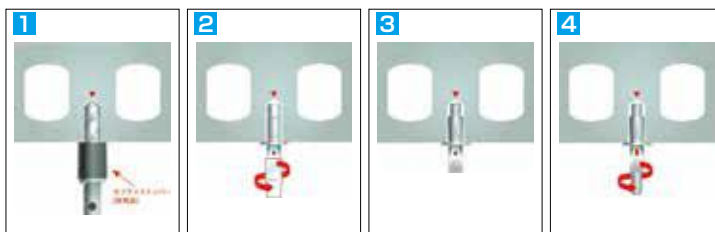
QCアンカー

アンカー強度が均一で確実な作業ができる



品番	挿入ボルト径	アンカー部寸法 (mm)		ドリル径 (mm)	穿孔長 (mm)	ソケット寸法 (二面幅) (mm)	引張強度 (kN)			せん断強度 (kN)			入数
		外径	有効埋込み深さ				最大	短期許容	長期許容	最大	短期許容	長期許容	
QC-30S	W3/8	10.0	25	10.5	35	13	10.0	1.9	1.0	21.4	6.0	4.0	300本 (50本×6)
QC-30			45		60		18.5	5.5(5.1)	2.8(2.6)	21.5			
QC-40S	W1/2	12.0	40	12.5	50	17	20.5	4.7	2.3	31.9	9.5	6.4	150本 (25本×6)
QC-40			50		70		25.5	6.9	3.5	31.9			
QC-40K			60		80		33.3	9.7(8.9)	4.8(4.5)	31.8			
SQC-30S	W3/8	10.0	25	10.5	35	13	10.0	1.9	1.0	21.4	5.3	3.5	300本 (50本×6)
SQC-30			45		60		18.5	5.5(5.1)	2.8(2.6)	22.1			
SQC-40	W1/2	12.0	50	12.5	70	17	25.5	6.9	3.5	34.7	8.3	5.5	150本 (25本×6)
SQC-40K			60		80		33.3	9.7(8.9)	4.8(4.5)				
DQC-30	W3/8	10.0	45	10.5	60	13	18.5	5.5(5.1)	2.8(2.6)	21.5	6.0	4.0	300本(50本×6)
DQC-40S	W1/2	12.0	60	12.7	80	17	33.3	9.7(8.9)	4.8(4.5)	31.8	9.5	6.4	150本(25本×6)

P-QCアンカー



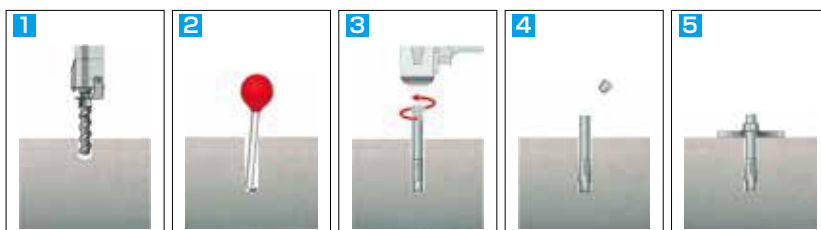
品番	挿入ボルト径	アンカー部寸法		ドリル径 (mm)	穿孔長 (mm)	長期許容引張強度 (kN)	ソケット寸法 (二面幅) (mm)	表面処理	入数
		外径	埋設部長さ						
PQC-30	W3/8	12.0	30	12.5	30	1.0	13	電気メッキ	300本(50本×6)
NPQC-30	W3/8	12.0	30	12.5	30	1.0	13	亜鉛ニッケル合金メッキ	300本(50本×6)

※NPCQ-30は受注生産になります。

スマートQCアンカー



雄ネジタイプ



品番	ソケット寸法 (二面幅) (mm)	ネジ径	働き長さ (mm)	スリーブ 外径 (mm)	有効埋込み深さ (mm)	ドリル径 (mm)	穿孔長 (mm)	引張強度 (kN)			入数
								最大	短期許容	長期許容	
T-1030	10	M10	30	10	45	10.5	55	20.1	5.5 (5.1)	2.8 (2.6)	300本 (50本×6)
T-1060			60								
T-1090			90								
T-1240	12	M12	40	12	50	12.5	65	29.3	6.9	3.5	150本 (25本×6)
T-1265			65								
T-1255K			55								
ST-1030	10	M10	30	10	45	10.5	55	20.1	5.5(5.1)	2.8(2.6)	300本(50本×6)
ST-1240	12	M12	40	12	50	12.5	65	29.3	6.9	3.5	150本 (25本×6)
ST-1265			60								
ST-1255K			50								
DT-1030	10	M10	30	10	45	10.5	55	20.1	5.5(5.1)	2.8(2.6)	300本(50本×6)
DT-1255K	12	M12	55	12	60	12.7	75	33.0	9.7(8.9)	4.8(4.5)	150本(25本×6)

QC/P-QC兼用締付ソケット



品番	適用	差込角	ソケット
SK-30	QC-30, PQC30	9.5(3/8)	13

QC締付専用ソケット



品番	適用	差込角	ソケット
SK-40	QC-40	9.5(3/8)	17

スマートQC締付専用ソケット



品番	適用	差込角	ソケット
TSK-10	T-10	9.5(3/8)	10
TSK-12	T-12	9.5(3/8)	12

ソケットアダプター



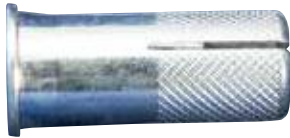
品番	差込角	※
ESA-3D	9.5(3/8)	インパクトドライバーで使用する際に必要となります。

締付延長ロッド



250mm～3,500mmまで250mm単位であります。
別途ソケット必要

PUアンカー



鉄 ユニクロめっき・ステンレスもあります。

品番	サイズ	外径	ドリル径	埋込深さ	引張最大荷重KN	入数
PU-3030	3/8	12	12.5	30	12.7	100

PUアンカー



鉄 ユニクロめっき・ステンレスもあります。

品番	サイズ	外径	ドリル径	埋込深さ	引張最大荷重KN	入数
PU-3040	3/8	12	12.5	40	14.7	50
PU-4050	1/2	16	16.5	50	25.4	50

※ツバ無し

GTアンカー



鉄 ユニクロめっき

品番	サイズ	外径	ドリル径	埋込深さ	引張最大荷重KN	入数
GT-3030	3/8	12	12.5	30	12.7	100
GT-3040	3/8	12	12.5	40	12.7	100

アンカーバケツ



鉄 ユニクロめっき・ステンレスもあります。

品番	サイズ	外径	ドリル径	埋込深さ	引張最大荷重KN	入数
PU-3030B	3/8	12	12.5	30	12.7	500
PU-3030T	3/8	12	12.5	30	12.7	500

PU-3030Bはセットなし、PU-3030Tはセット品
※セット品→SDS12.5φのキリ2本、打込棒1本

トルコアンカー TCW



ネジの呼び (外径D)	品番			全長 L	本体長さ L1	ネジ長さ ℓ	最大取付物厚	穿孔径	アンカー有効埋込み長さ ℓ1	アンカー埋込み長さ	穿孔深さ	ナット二面幅 S	頭部刻印	最大荷重		入数	
	スチール製	ステンレス製	ドブメッキ製											引張	せん断	小箱	大箱
M10	TCW-1070	—	—	70	34	27	5	10	40以上	49以上	65	17	1	16.4	20.4	30	240
	TCW-1080	STCW-1080	TCW-1080D	80		37	15				75		2				
	TCW-1010	STCW-1010	—	100		57	35				95		4				
	TCW-1012	STCW-1012	—	120		77	55				115		5				
M12	TCW-1280	—	—	80	31	38	5	12	45以上	56以上	75	19	0	18.2	28.8	25	150
	TCW-1290	STCW-1290	TCW-1290D	90	39	10	80		1								
	TCW-1210	STCW-1210	TCW-1210D	100	49	20	90		2								
	TCW-1212	STCW-1212	TCW-1212D	120	69	40	110		3								
	TCW-1215	STCW-1215	TCW-1215D	150	99	70	140		4								

トルコアンカー AW-BW



異形高ナット ネジの呼び	品番			アンカー 外径 D	全長 L	本体 長さ L1	ネジ部 長さ ℓ	穿孔 径	アンカー有効埋込み長さ	アンカー埋込み長さ	穿孔深さ	ナット二面幅 S	最大荷重		入数	
	スチール製	ステンレス製	ドブメッキ製										引張	せん断	小箱	大箱
W3/8	AW-3050BW	SAW-3050BW	AW-3050BWD	10.0	102(*101)	34	15	10.0	45	54	60	14	16.9	50	150	
W1/2	AW-4060BW	SAW-4060BW	—	12.0	131(*129)	40	18	12.0	60	71	80	19	27	25	75	

*ステンレスの規格になります。

スラブダケアンカー



中空PC板/吊ボルト用アンカー

品番	ネジの呼び	全長	外径	ネジ長さ	頭部		ビット径	埋込み深さ	穿孔深さ	入数	
					dk	k				小箱	大箱
PDF-3020	W3/8	27.5	12	12	22	7.5	12.5	20	20	100	600

スラブダケドリル



PDF-12.5×20SDS

専用ハンドホルダー



PDF-3020H

専用マシンホルダー



PDF-3020HSDS

オールアンカー Cタイプ



鉄 ユニクロめっき・ステンレスもあります。
一部どぶめっきもあります。(D)
●その他各サイズありますのでお問い合わせ下さい。

品番	サイズ	外径	ドリル径	全長	埋込深さ	引張最大荷重KN	入数
C-645	M6	6	6.4	45	30	3.9	50
C-850	M8	8	8.5	50	35	6.9	50
C-1050	M10	10	10.5	50	30	8.5	50
C-1060	M10	10	10.5	60	40	11.5	50
C-1260	M12	12	12.7	60	40	14.3	30
C-1270	M12	12	12.7	70	50	17.9	30

Tピン



鉄 ユニクロめっき・ステンレスもあります。

品番	頭部径	外径	ドリル径	首下長	埋込深さ	引張最大荷重KN	入数
T-420	8	4	4.3	20	16	2.8	100
T-425	8	4	4.3	25	16	2.8	100
T-525	9	5	5.4	25	20	3.4	100
T-530	9	5	5.4	30	20	3.4	100
T-630	11	6	6.4	30	24	5.8	50
T-1050	18	10	10.5	50	40	12.1	50
T-1070	18	10	10.5	70	40	12.1	30

アルミTピン



AT-芯はステンレス PT-芯は鉄

品番	頭部径	外径	ドリル径	首下長	埋込深さ	引張最大荷重KN	入数
AT-420	8	4	4.3	20	16	0.7	500
PT-420	8	4	4.3	20	16	0.7	500

グットアンカー



鉄 ユニクロめっき

品番	サイズ	外径	ドリル径	全長	埋込深さ	引張最大荷重KN	入数
GD-3030	3/8	12	12.5	30	30	9.8	100

ALC用

ヒットネイル



品番	ステンレス	容量
HN-45	3.5 × 45	100本 × 12箱
HN-55	4.5 × 55	50本 × 12箱
HN-65	5.5 × 65	50本 × 12箱
HN-75	6.5 × 75	50本 × 8箱
HN-38S(袋入り)	3.5 × 38	30本 × 10袋 × 6台紙
HN-38S(箱入)	3.5 × 38	100本 × 12箱

ヒットビス



品番		d×L (mm)	1パック 容量
皿頭	ナベ頭		
HBS4035	HBN4035	4 × 35	125
HBS4050	HBN4050	4 × 50	100
HBS6035	HBN6035	6 × 35	100
HBS6040	HBN6040	6 × 40	80
HBS6050	HBN6050	6 × 50	60
HBS6065	HBN6065	6 × 65	50
HBS6080	HBN6080	6 × 80	35

ダブルXアンカー



品番	ネジ部 径×長さ	サイズ 外径×全長	適合ドリル径× 下穴深さ	入数
DX258	5/16 × 14	16 × 50	15.0 × 50	50
DX38	3/8 × 14			

トリオン(三段開き)



品番	ネジ部 径×長さ	ネジ径×全長	入数 大箱(小箱)
TR3865	13 × 56	3/8 × 56	300(30)

コンクリート用/ブロック用/ALC用

ブロッカー



品番	外径×全長	適合ドリル径	入数
B1545	15 × 45	14.3	50

コンクリート用/ブロック用/ALC用/タイル・モルタル・レンガ用

エビモンゴプラグ



品番	形状	下穴径	適合ネジ	入数
MP525B	φ5 × 25	φ5(4.5)	2.7~4.1	300
MP630B	φ6 × 30	φ6(5.5)	3.5~5.1	200
MP840B	φ8 × 40	φ8(7.5)	4.5~6.2	100
MP1050B	φ10 × 50	φ10(9.5)	6.2~8.0	50
MP1260B	φ12 × 60	φ12(11.5)	8.0~9.5	25
MP1470B	φ14 × 70	φ14(13.5)	9.5~12.0	15

コンクリート用/ALC用

エビネイルプラグ



品番	下穴径×スリーブ長	最大取付物厚	スティール	ステンレス	入数
NP425	φ4 × 25	5mm			200
NP525	φ5 × 25	5mm		—	200
NP535	φ5 × 35	6mm			200
NP550	φ5 × 50	20mm			150
NP635	φ6 × 35	6mm			150
NP650	φ6 × 50	20mm			100

石膏ボード用

かべロックDX



品番	仕様	付属品	容量
LDX000D	台紙付	—	25本×10袋×1台紙
LDX00PB	角BOX	ユニクロタッピング トラス頭4 × 25mm	200セット×6箱
LDX00VP	バリュースタック	ユニクロタッピング トラス頭4 × 25mm	30セット×5パック
LDX000H	箱入り	—	100本×10箱

アリゲーター



品番	ドリル径	全長	使用木ネジ	埋込深さ	引張最大荷重Kn	入数
AF-5	5	25	3.5~5.5	25	—	200
AF-6	6	31	3.5~6.5	31	—	200

三ぶ六くん



品番	材質	全長	使用木ネジ	頭径	引張最大荷重N	入数
先鉄	プラ	26	4	13.5	212N	100
ワレメちゃん	ダイカスト	26	4X25付き	13.5	223N	100

Ⅲ アンカー・ビス・ボルト

アンカー

コンクリート用／石膏ボード用／中空壁用

トグラ



品番	適用壁厚	ドリル径	ネジ径	ネジ長さ	入数=箱(パック)
TA	3~6mm	8mm	4~5mm	20mm+取付物の厚み	100(50)
T9.5	9~11mm		3.5~6mm	32mm+取付物の厚み	100(30)
TB	11~13mm		3.5~6mm	32mm+取付物の厚み	100(30)
TC	15~19mm		3.5~6mm	38mm+取付物の厚み	100(30)
TD	25mm以上		3.5~6mm	45mm+取付物の厚み	50(15)

コンクリート用

ビスピタ(ノープラグビス)



品番		頭部形状	サイズ(mm)	1パック容量	品番		頭部形状	サイズ(mm)	1パック容量
ラスパート処理	SUS410				ラスパート処理	SUS410			
BS425B	BS425BS	サラ	4×25	200本	BS645B		サラ	6×45	35本
BS432B	BS432BS		4×32	150本	BS660B			6×60	30本
BS438B			4×38	125本	BS670B			6×70	27本
BS445B			4×45	100本	BN425B	BN425BS	ナベ	4×25	200本
BS525B			5×25	80本	BN432B	BN432BS		4×32	150本
BS535B			5×35	70本	BN438B			4×38	125本
BS545B	BS545BS	5×45	60本		BN535BS			70本	
BS560B	BS560BS	5×60	50本	BW425B	BW425BS	座付	4×25	150本	
BS570B		5×70	40本	BW432B	BW432BS		4×32	125本	
BS635B		6×35	40本						

コンクリートピン



商品名	品番	全長	1パック容量
コンクリートピン	CP-19V	19	150
	CP-25V	25	125
ハンマードライブホルダー	HDS-2	-	-

コンクリート用／ブロック用

スタープラグ



長さ	オレンジ No.5 5.0φ	イエロー No.6 6.0φ	グリーン No.7 7.0φ	ブルー No.8 8.0φ	ブラックブルー No.10 10.0φ	バイオレット No.12 12.0φ
25mmφ	5-25 250本	6-25 200本	7-25 160本	8-25 120本		
32mmφ		6-32 180本	7-32 140本			
38mmφ		6-38 150本	7-38 120本	8-38 100本	10-38 80本	
50mmφ			7-50 100本	8-50 80本	10-50 60本	12-50 30本
63mmφ				8-63 60本	10-63 50本	12-63 24本
75mmφ						12-75 20本
木ネジ寸法	2.7 2.9 3.1	3.5 3.8 4.1	4.5 5.1	5.8	6.2 6.8	8.0 9.5
使用ドリル	5.0	6.0	7.0	8.0	10.0	12.0

ラクラクボードアンカー



品番	ドリル径	全長	使用ネジ	座金径	適用板厚	入数
RBA409	9	32	M4	13.5	5~9.5	30
RBA412	9	38	M4	13.5	9~13	30
RBA416	9	45	M4	13.5	10~16	30

ITハンガー



品番	ドリル径	全長	使用ネジ	プレート長	ネジ長	引張最大荷重Kn	入数
IT-630	7.5	30	M6	24	13	3.5	50
IT-640	7.5	40	M6	24	23	3.5	50
IT-650	7.5	50	M6	24	33	3.5	50
IT-850	9	50	M8	30	30	4.4	50
IT-1050	11	50	M10	36	26	5.2	50
IT-1070	11	70	M10	36	46	5.2	50

IIIアンカー！
ビスボルト

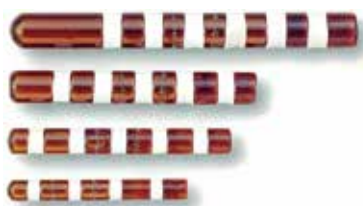
アンカー

レジンカプセル



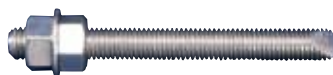
品番	外径	長さ	容量 cm ³	使用 アンカー筋	ドリル径	深さ	引張最大 荷重KN	入数
RC-10	11	95	7	M10・3/8	12	90	48.4	20
				D-10	13			
RC-12	13	100	10	M12・1/2	14.5	100	57.4	20
				D-13	16			
RC-16	16.5	127	21	M16・5/8	18	130	104.2	20
				D-16	19			
RC-20	20.5	195	51	M20・3/4	23	200	189.5	
				D-19	24			
RC-22	23	215	70	M22	26	220	207.4	
				D-22	28			
RC-24	25	245	100	M24	28	250	272.9	
				D-25	32			

ケミカルセッター MUタイプ



品番	外径	長さ	容量 cm ³	使用	ドリル径	深さ	引張最大 荷重KN	入数
MU-10	10.5	90	6	M10・3/8	12	90	36.8	20
				D-10	12.5		24.1	
MU-12	13	110	11	M12・1/2	15	110	52.5	20
				D-13	16		42.8	
MU-16	16.5	120	23	M16・5/8	19	140	89	20
				D-16	20		68.8	
MU-20	18	170	35	M20	23	170	130	20
				D-19	23		105.9	

ケミカル用ボルト



サイズ	ネジ径	先端	全長	セット内容	入数
M 10 × 100	M10	斜めカット	100	ナット2・ワッシャー×1	
★M 10 × 120	M10	斜めカット	120	ナット2・ワッシャー×1	
★M 10 × 150	M10	斜めカット	150	ナット2・ワッシャー×1	
★M 12 × 120	M12	斜めカット	120	ナット2・ワッシャー×1	
★M 12 × 150	M12	斜めカット	150	ナット2・ワッシャー×1	
M 12 × 180	M12	斜めカット	180	ナット2・ワッシャー×1	
M 16 × 150	M16	斜めカット	150	ナット2・ワッシャー×1	
★M 16 × 180	M16	斜めカット	180	ナット2・ワッシャー×1	
M 16 × 200	M16	斜めカット	200	ナット2・ワッシャー×1	
M 20 × 200	M20	斜めカット	200	ナット2・ワッシャー×1	
M 20 × 250	M20	斜めカット	250	ナット2・ワッシャー×1	

ユニクロめっき
溶融亜鉛めっき
ステンレス製

★=在庫品です。ステンレス製のみ

CT-Hタイプ ハンドホルダー



品番	適合アンカー	適合ネジ径	入数
CT-20H	CTタイプ	1/4・M6	1
CT-25H		5/16・M8	1
CT-30H		3/8・M10	1
CT-40H		1/2・M12	1
CT-58H		5/8・M16	1

SDS タイプ マシンホルダー



品番	適合アンカー	適合ネジ径	入数
CT-20HSDS	CTタイプ	1/4・M6	
CT-25HSDS		5/16・M8	
CT-30HSDS		3/8・M10	
CT-40HSDS		1/2・M12	
CT-30X1M		3/8・M10	

GT-Hタイプ ハンドホルダー



品番	適合アンカー	適合ネジ径	入数
GT-30H	GTタイプ	3/8・M10	1

SDS タイプ マシンホルダー



品番	適合アンカー	適合ネジ径	入数
GT-30HSDS	GTタイプ	3/8・M10	1

GA-Hタイプ ハンドホルダー



品番	適合アンカー	適合ネジ径	入数
GA-20H	GAタイプ	1/4・M6	1
GA-25H		5/16・M8	1
GA-30SH		3/8・M10	1
GA-30H		3/8・M10	1
GA-40H		1/2・M12	1
GA-58H		5/8・M16	1

BA-MHタイプ マシンホルダー



品番	適合アンカー	適合ネジ径	入数
BA-6MH	BBタイプ	M6	1
BA-8MH		M8	1
BA-10MH		3/8・M10	1
BA-12MH		M12	1
BA-16MH		M16	1
BA-20MH		M20	1

SDXタイプ ハンドホルダー



品番	適合アンカー	適合ネジ径	入数
SDX-38	ダブルX	3/8	1

SDS タイプ 一石二打



品番	適合アンカー	適合ネジ径	入数
TA-3030SDS	GTタイプ	12.5	1
TA-3040SDS		12.5	1

ノンブラビス ナベ頭



ステンレスもあります
*用途 コンクリート・ブロック・レンガ

品番	サイズ	頭部径	ドリル径	首下長	埋込深さ	引張最大荷重Kn	入数
P-425	4	7.2	3.4	25	22	1.7	200
P-432	4	7.2	3.4	32	30	2.8	150
P-438	4	7.2	3.4	38	30	2.8	125
P-525	5	9.0	4.3	25	22	2.0	80

ノンブラビス サラ頭



ステンレスもあります
*用途 コンクリート・ブロック・レンガ

品番	サイズ	頭部径	ドリル径	全長	埋込深さ	引張最大荷重Kn	入数
F-425	4	7.0	3.4	25	22	1.7	200
F-432	4	7.0	3.4	32	30	2.8	150
F-438	4	7.0	3.4	38	30	2.8	125
F-525	5	9.0	4.3	25	22	2.0	80

プレスアンカー ナベ頭



ステンレスもあります
*用途 コンクリート・ブロック・レンガ

品番	サイズ	頭部径	ドリル径	首下長	埋込深さ	引張最大荷重Kn	入数
PPV-425	4	7.2	3.4	25	22	1.7	200
PPV-432	4	7.2	3.4	32	30	2.8	200
PPV-438	4	7.2	3.4	38	30	2.8	100
PPV-445	4	7.2	3.4	45	30	2.8	100
PPV-525	5	9	4.3	25	22	2	100
PPV-535	5	9	4.3	35	30	3.3	100
PPV-545	5	9	4.3	45	30	3.3	100
PPV-560	5	9	4.3	60	30	3.3	50
PPV-575	5	9	4.3	75	30	3.3	50

プレスアンカー サラ頭



ステンレスもあります
*用途 コンクリート・ブロック・レンガ

品番	サイズ	頭部径	ドリル径	全長	埋込深さ	引張最大荷重Kn	入数
PFV-425	4	7	3.4	25	22	1.7	200
PFV-432	4	7	3.4	32	30	2.8	200
PFV-438	4	7	3.4	38	30	2.8	100
PFV-445	4	7	3.4	45	30	2.8	100
PFV-525	5	9	4.3	25	22	2	100
PFV-535	5	9	4.3	35	30	3.3	100
PFV-545	5	9	4.3	45	30	3.3	100
PFV-560	5	9	4.3	60	30	3.3	50
PFV-575	5	9	4.3	75	30	3.3	50

ビス類 (木ビス、軽天ビス、鉄板ビス)

ナベタッピング ナベ頭



ステンレスもあります
*用途 薄鋼板・木材

品番	4×10	4×12	4×16	4×20	4×25	4×30	4×35	4×40	4×45	4×50
頭部径	7.0	7.0	7.0	7.0	7.0	7.0	7.0	7.0	7.0	7.0
首下長	10	12	16	20	25	30	35	40	45	50
入数	100	100	100	100	100	100	100	100	100	100

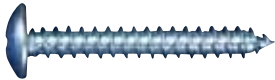
サラタッピング サラ頭



ステンレスもあります
*用途 薄鋼板・木材

品番	4×10	4×12	4×16	4×20	4×25	4×30	4×35	4×40	4×45	4×50
頭部径	8.0	8.0	8.0	8.0	8.0	8.0	8.0	8.0	8.0	8.0
首下長	10	12	16	20	25	30	35	40	45	50
入数	100	100	100	100	100	100	100	100	100	100

トラスタッピング トラス頭



ステンレスもあります
*用途 薄鋼板・木材

品番	4×10	4×12	4×16	4×20	4×25	4×30	4×35	4×40	4×45	4×50
頭部径	9.4	9.4	9.4	9.4	9.4	9.4	9.4	9.4	9.4	9.4
首下長	10	12	16	20	25	30	35	40	45	50
入数	100	100	100	100	100	100	100	100	100	100

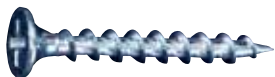
スレンダーレッド ラッパ頭



ステンレスもあります
*用途 木材

品番	3.3×25	3.3×30	3.3×35	3.3×40	3.3×45	3.3×50	3.8×55	3.8×60	3.8×65	3.8×75
頭部径	6.0	6.0	6.0	6.0	6.0	6.0	7.0	7.0	7.0	7.0
全長	25	30	35	40	45	50	55	60	65	75
入数	1000	1300	880	760	660	570	490	440	390	

コーススレッド ラッパ頭



ステンレスもあります
*用途 木材

品番	3.8×25	3.8×28	3.8×32	3.8×38	3.8×41	3.8×45	3.8×51	3.8×57	4.2×65	4.8×75
頭部径	8.0	8.0	8.0	8.0	8.0	8.0	8.0	8.0	8.0	8.0
全長	25	28	32	38	41	45	51	57	65	75
入数	1000	1000	1000	900	800	700	600	500	400	

コーススレッド フレキ頭



ステンレスもあります
*用途 木材

品番	4.2×25	4.2×28	4.2×32	4.2×41	4.2×51	4.2×57	4.2×65
頭部径	7.0	7.0	7.0	7.0	7.0	7.5	7.5
全長	25	28	32	41	51	57	65
入数	1000	1000	1000	500	500	400	300

ドライウォール ラッパ頭・フレキ頭



ステンレスもあります
*用途 ラッパ 石膏ボード+軽天下地鋼板
フレキ フレキ板+軽天下地鋼板

品番	3.0×20	3.5×22	3.5×25	3.5×28	3.5×32	3.5×38	3.5×41	3.5×51	4.2×65	4.2×75
頭部径	7.0	8.0	8.0	8.0	8.0	8.0	8.0	8.0	8.5	8.5
全長	20	22	25	28	32	38	41	51	65	75
入数	1000	1000	1000	1000	1000	700	500	500	300	

ビス ナベ頭



ステンレスもあります
*用途 薄鋼板+薄鋼板
薄鋼板+鉄骨

品番	4×10	4×13	4×16	4×19	4×25	4×30	4×35	4×40	4×45	4×50
頭部径	8.2	8.2	8.2	8.2	8.2	8.2	8.2	8.2	8.2	8.2
首下長	10	13	16	19	25	30	35	40	45	50
入数	1000	1000	1000	700	500	400		700		600

ビス サラ頭



ステンレスもあります
*用途 薄鋼板+薄鋼板
薄鋼板+鉄骨

品番	4×10	4×13	4×16	4×19	4×25	4×30	4×35	4×40	4×45	4×50
頭部径	7.8	7.8	7.8	7.8	7.8	7.8	7.8	7.8	7.8	7.8
首下長	10	13	16	19	25	30	35	40	45	50
入数	1000	1000	1000	700	500	400		700		600

ビス シンワッシャー頭



ステンレスもあります
*用途 薄鋼板+薄鋼板
薄鋼板+鉄骨

品番	4×10	4×13	4×16	4×19	4×25	4×30	4×35	4×40	4×45	4×50
頭部径	9.4	9.4	9.4	9.4	9.4	9.4	9.4	9.4	9.4	9.4
首下長	10	13	16	19	25	30	35	40	45	50
入数	100	100	100	100	100	100	100	100	100	100

ドライウォール シンワッシャー頭



ステンレスもあります
*用途 各種金具+軽天下地鋼板

品番	4.2×13	4.2×19	4.2×25	4.2×32	4.2×41	4.2×51	4.2×65	4.2×75
頭部径	10.5	10.5	10.5	10.5	10.5	10.5	10.5	10.5
全長	13	19	25	32	41	51	65	75
入数	1000	1000	800	700	400	300	200	100

ランスタッチドライウォール サラ頭



*用途 スタッド+ランナーを無溶接で結合することができます

品番	頭部径	全長	入数
4x14	6.0	14	1000

※適合板厚合計1.2mm以下

ランスタッチジャックポイント サラ頭



*用途 スタッド+ランナーを無溶接で結合することができます

品番	頭部径	全長	入数
4X13	6.0	13	1000

※適合板厚合計1.2mm~2.3mm以下

ランスタッチジャックポイント トラス頭



*用途 スタッド+ランナーを無溶接で結合することができます

品番	頭部径	全長	入数
4X13	10.5	13	1000

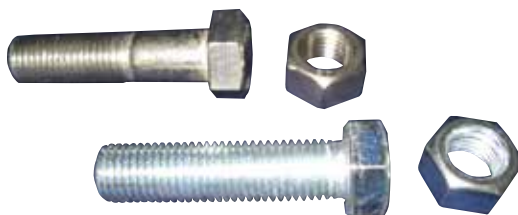
※適合板厚合計1.2mm~2.3mm

Ⅲ アンカー・ビス・ボルト

ビス類

ボルト

半ネジボルト (中ボルト)



全ネジボルト (押ボルト)

メガネ スパナ 等口幅	適応するボルト				
	メートルネジ (ISO)			旧規格	
	六角ボルト	小形六角ボルト	ハイテンション	ウィットネジ	メートルネジ
5.5	M3				
6	M3.5				
7	M4				
8	M5				
9					
10	M6				
11	M7				
12		M8			
13	M8				
14		M10			M8
15					
17	M10	M12		W3/8	M10
19	M12	M14		W7/16	
21				W1/2	M12
22	M14	M16	M12		
23					M14
24	M16	M18			
26				W5/8	M16
27	M18	M20	M16		
29					M18
30	M20	M22			
32	M22	M24	M20	W3/4	M20
35				W7/8	
36	M24	M27	M22		
38					M24
41	M27	M30	M24	W1	M27
46	M30	M33		W1 1/8	M30
50	M33	M36		W1 1/4	M33
54				W1 3/8	M36
55	M36	M39			
58				W1 1/2	M39
60	M39				
63				W1 5/8	M42
65	M42				
67				W1 3/4	M45
70	M45				
71				W1 7/8	M48
75	M48				
77				W2	
80	M52				

フランジ用ボルト・ナット参考選定表

フランジ サイズ	アイフランジ JIS 5kg用			アイフランジ JIS 10kg用			アイフランジ JIS 20kg用		
	ボルト サイズ	スタッド 全長	ボルト 穴数	ボルト サイズ	スタッド 全長	ボルト 穴数	ボルト サイズ	スタッド 全長	ボルト 穴数
10A	M10×40	50	4	M12×50	65	4	M12×55	70	4
15A	M10×40	50	4	M12×50	65	4	M12×55	70	4
20A	M10×50	60	4	M12×55	70	4	M12×60	75	4
25A	M10×50	60	4	M16×55	70	4	M16×60	75	4
32A	M12×50	65	4	M16×60	75	4	M16×65	80	4
40A	M12×50	65	4	M16×60	75	4	M16×65	80	4
50A	M12×55	65	4	M16×60	75	4	M16×65	80	8
65A	M12×55	65	4	M16×65	80	4	M16×70	85	8
80A	M16×55	70	4	M16×65	80	8	M20×75	95	8
100A	M16×60	75	8	M16×65	80	8	M20×75	95	8
125A	M16×60	75	8	M20×70	90	8	M22×80	105	8
150A	M16×65	80	8	M20×75	95	8	M22×85	110	12
200A	M20×75	95	8	M20×80	95	12	M22×90	115	12
250A	M20×75	95	12	M22×90	115	12	M24×110	135	12
300A	M20×75	95	12	M22×90	115	16	M24×110	140	16

バタフライバルブ用ボルト・ナット参考選定表

フランジ サイズ	バタフライ フランジ JIS 5kg用		フランジ サイズ	バタフライ フランジ JIS 10kg用	
	ボルトサイズ	ボルト穴数		ボルトサイズ	ボルト穴数
50A	M12X 90	4	50A	M16X100	4
65A	M12X100	4	65A	M16X110	4
80A	M16X100	4	80A	M16X110	8
100A	M16X110	8	100A	M16X120	8
125A	M16X120	8	125A	M20X130	8
150A	M16X120	8	150A	M20X130	8
200A	M20X140	8	200A	M20X140	12
250A	M20X150	12	250A	M22X150	12
300A	M20X150	12	300A	M22X160	16

ライナー



亜鉛銅板	板 厚		角
	ドブメッキ	ステン	
0.6		0.5	50□
1.2		1.0	50□
1.6		1.5	50□
2.3		2.0	50□
	3.2	3.0	50□
	4.5	5.0	50□
	6.0	6.0	50□

Ⅲ アンカー・
ビス・ボルト

ボルト・ライナー

丸ワッシャー

本品はユニクロめっきです



サイズ	外径	板厚
M4	10	0.8
M5	12	0.8
M6	13	1
M8	17	1.6
3/8	25	1.2
1/2	25	2.3
5/8	32	2.3
3/4	40	3

スプリングワッシャー

本品はユニクロめっきです
本品はステンレスもあります



サイズ	外径	内径
M4	7.6	4.1
M5	9.2	5.1
M6	12.2	6.1
M8	15.4	8.2
M10	18.4	10.2
M12	21.5	12.2
M16	28	16.2
M20	33.8	20.2

テーパワッシャー

本品はユニクロめっきです
本品はステンレスもあります



サイズ	角	テーパ
M10	22	5度
M12	25	5度
M16	31	5度
M20	39	5度

角ワッシャー

本品はユニクロめっきです
本品はステンレスもあります



サイズ	角	板厚
3/8	28□	2.3
1/2	35□	2.3
5/8	45□	2.3
3/4	56□	2.3
SUS3/8	28□	1.5
SUS1/2	40□	2.3
SUS5/8	45□	3.0
SUS3/4	56□	3.0

ステン丸ワッシャー

本品はステンレス製です



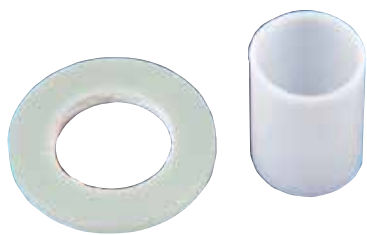
サイズ	外径	板厚
M4	10	0.8
M5	12	0.8
M6	13	1
M8	17	1.6
3/8	25	1.2
1/2	25	2.3
5/8	32	2.3
3/4	40	3

マジックナット



呼び (ワットネジ)	対辺×高さ (mm)	破断荷重 N (kgf)	締め付けトルク目安 N・m (kgf・cm)	入数
W3/8	19×8	17,750(1,810)	8.8(90)	10

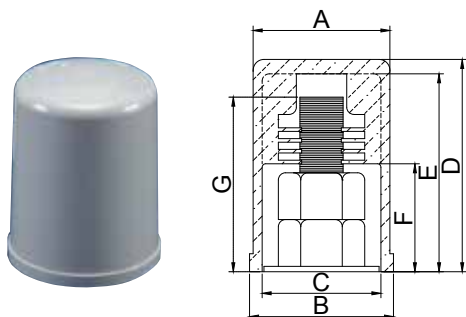
絶縁スリーブ・ワッシャー



本品はフランジとボルトの絶縁材です

品名 使用ボルトサイズ	絶縁スリーブ 寸法 内径×外径×長さ	絶縁ワッシャー 寸法 内径×外径×厚さ
M10	10×11×19	13×24×3
M12	12×14×23	15×28×3
M16	16×18×29	19×34×3
M20	20×22×33	23×39×3
M22	22×24×40	25×44×3

ボルトキャップ



サイズ 適合径	A	B	C	D	E	F	G
3/8 M10	28	29	23	43	40	19	24~39
1/2 M12	32	33	27	48	45	24	32~44
5/8 M16	38	40	33	59	55	30	38~54

ボルト端末保護キャップ



軟質エンビ製 ホワイト色

サイズ	品番	袋入り	
M6	OMB6C	1袋	10
M8	OMB8C	1袋	10
M10	OMB9C	1袋	20
M12	OMB12C	1袋	20

ボルト・ナット保護キャップ



品番	色	適合 ボルト・ナット	入数
OBN9C	白	W3/8、M10	20
OBN12C		W1/2、M12	
OBN9C-E	グレー	W3/8、M10	
OBN12C-E		W1/2、M12	
OBN9C-Y	黄	W3/8、M10	
OBN12C-Y		W1/2、M12	

おめかしキャップ



ポリプロピレン製

サイズ	品番	色	袋入り	
3/8	OMK-9N-W	ホワイト	1袋	20