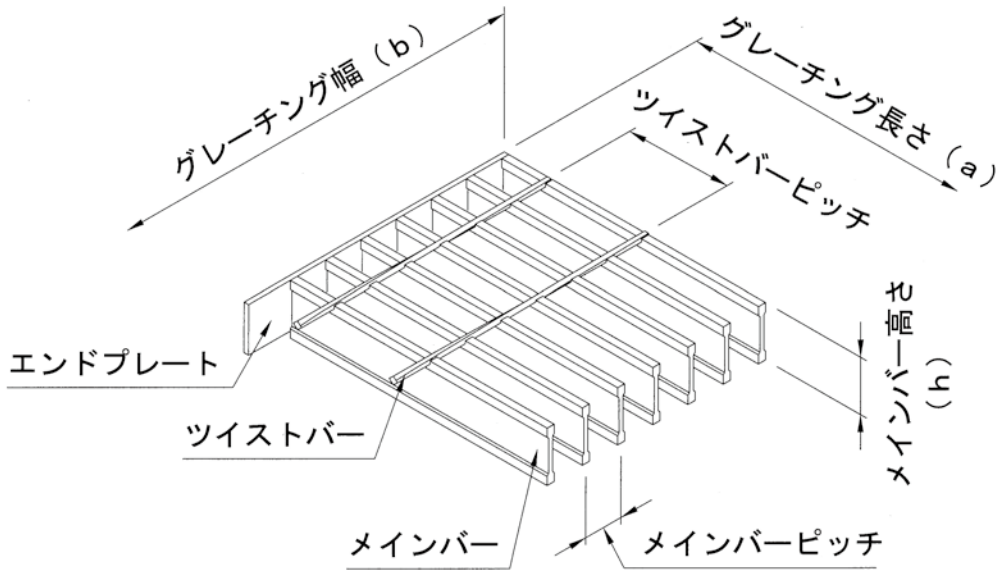


グレーチングの構造・用語について



ツイストバーピッチは、メインバーピッチが普通目のとき (P-30・35.3) 標準で100mmとなります。歩道用は標準で50mmになります。

〈標準品でも車両以外 (歩行者等) が通行する際の安全性を高めた50mmでの製作mp出来ます。〉
細目タイプ (12.5mm・15mm) は100mmのみとなります。

強度について

荷重 (自動車及び歩道の諸元は道路標示方書を参考にしております。)

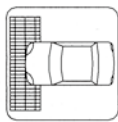
荷重種別	総重量W (t)	後輪一輪荷重 (KN)	車輪設置面積 a × b (cm)
T-25	25	100	20 × 50
T-20	20	80	20 × 50
T-14	14	56	20 × 50
T-6	6	24	20 × 24
T-2	2	8	20 × 16
歩道	5.0kN/m ² の等分布荷重		

- グレーチングの許容応力度は、約180N/mm²です。
- 長スパン用の許容応力度は、約160N/mm²です。

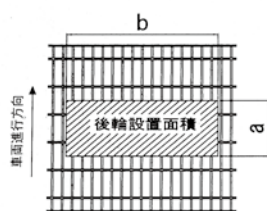
注意

横断溝及び側溝の使用条件を誤ると蓋の変形や破損を招き、事故の原因となります。

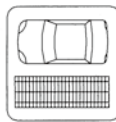
横断溝マーク



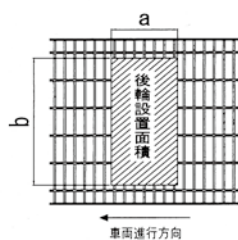
横断溝の場合
(メインバーが進行方向に平行)



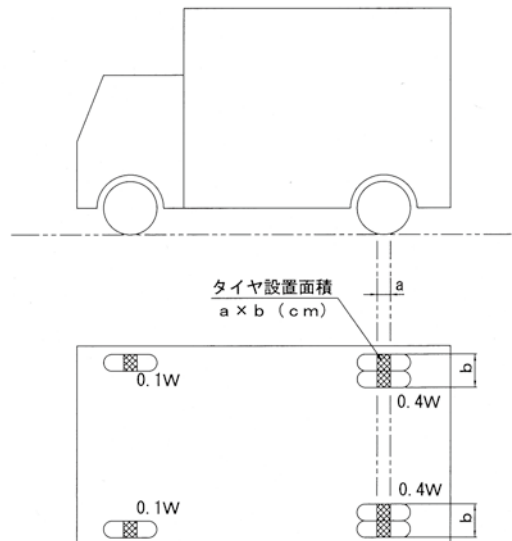
側溝マーク



側溝の場合
(メインバーが進行方向に直角)



タイヤ設置面積

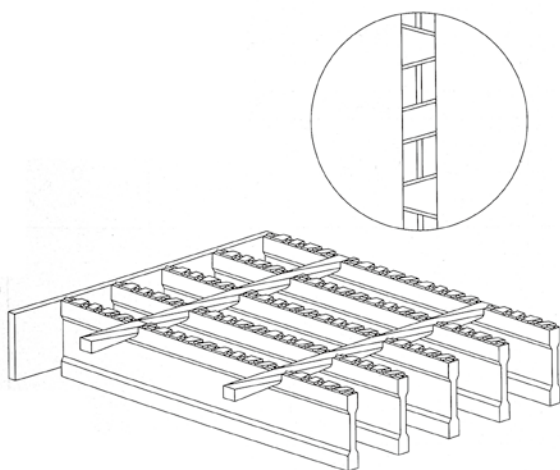


部材形状と種類

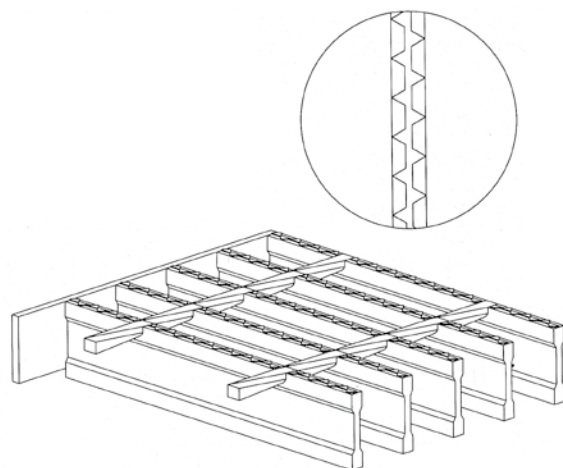
	形状	メインバー			ツイストバー				
		部材記号	サイズ	断面係数 cm ²	サイズ				
ノンリップ		I-Bar	5×3×25	0.476	普通目 30	細目 15	普通目 □ 6		
		I-Bar	5×3×32	0.782					
		I-Bar	5×3×38	1.096					
		I-Bar	5×3×44	1.46					
		I-Bar	7×4×50	2.57	普通目 35.3	細目 15	普通目 □ 8	細目 □ 6	
		I-Bar	7×4×55	3.09					
		I-Bar	7×4×60	3.72					
		I-Bar	7×4×65	4.3					
				5.75					
				N-Bar	G-Bar				
ノンリップ		N(I)-Bar.G(I)-Bar	5×3×25	0.499	0.485	普通目 30	細目 15	普通目 □ 6	
		N(I)-Bar.G(I)-Bar	5×3×32	0.812	0.794				
		N(I)-Bar.G(I)-Bar	5×3×38	1.133	1.111				
		N(I)-Bar.G(I)-Bar	5×3×44	1.506	1.481	普通目 35.3	細目 15	普通目 □ 8	細目 □ 6
		N(I)-Bar.G(I)-Bar	7×4×50	2.648	2.599				
		N(I)-Bar.G(I)-Bar	7×4×55	3.169	3.115				
		N(I)-Bar.G(I)-Bar	7×4×60	3.814	3.755				
		N(I)-Bar.G(I)-Bar	7×4×65	4.393	4.329	-	-	-	-
		N(I)-Bar.G(I)-Bar	7×4×75	5.866	5.792				
		N(I)-Bar.G(I)-Bar	7×4×90	8.355	8.266				
G(I)-Bar	7×4×100	-	10.248						
ノンリップ		F-Bar	3×19	0.18	普通目 30	細目 12.5	普通目 □ 5		
		F-Bar	3×25	0.312					
		F-Bar	3×38	0.512					
		F-Bar	3×44	0.722					
		F-Bar	4.5×19	0.27	普通目 35.3	-	普通目 □ 8	-	
		F-Bar	6×90	8.1					
		F-Bar	6×100	10					

注記 ※1…F-Bar3×19のみノンリップタイプにて製作可能です。

N(I)-Bar (グリップタイプ) 形状



G(I)-Bar (ギザギザタイプ) 形状



メインバー本数とグレーチング幅

普通目 Bar-25~44mm (P-30)																		
メインバー本数	7	8	9	10	11	12	13	14	15	16	17	18	19	20	21	22	23	24
グレーチング幅(b)	185	215	245	275	305	335	365	395	425	455	485	515	545	575	605	635	665	695
メインバー本数	25	26	27	28	29	30	31	32	33	34	FB-3mm部材 P=30は表の数値から-2mmとする 例) 995→993になります							
グレーチング幅(b)	725	755	785	815	845	875	905	935	965	995								

普通目 Bar-50~100mm (P-35.3)																		
メインバー本数	6	7	8	9	10	11	12	13	14	15	16	17	18	19	20	21	22	23
グレーチング幅(b)	184	219	254	289	325	360	395	431	466	501	537	572	607	642	678	713	748	784
メインバー本数	24	25	26	27	28	29	FB-6mm部材 (h=90・100) は表の数値から-1mmとする 例) 995→994になります											
グレーチング幅(b)	819	854	890	925	960	995												

細目 FB-3mm P-12.5mm																		
メインバー本数	14	15	16	17	18	19	20	21	22	23	24	25	26	27	28	29	30	31
グレーチング幅(b)	166	178	191	203	216	228	241	253	266	278	291	303	316	328	341	353	366	378
メインバー本数	32	33	34	35	36	37	38	39	40	41	42	43	44	45	46	47	48	49
グレーチング幅(b)	391	403	416	428	441	453	466	478	491	503	516	528	541	553	566	578	591	603
メインバー本数	50	51	52	53	54	55	56	57	58	59	60	61	62	63	64	65	66	67
グレーチング幅(b)	616	628	641	653	666	678	691	703	716	728	741	753	766	778	791	803	816	828
メインバー本数	68	69	70	71	72	73	74	75	76	77	78	79	80					
グレーチング幅(b)	841	853	866	878	891	903	916	928	941	953	966	978	991					

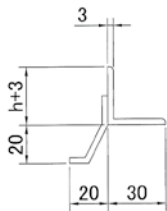
細目 Bar-25~44 P-15mm																		
メインバー本数	14	15	16	17	18	19	20	21	22	23	24	25	26	27	28	29	30	31
グレーチング幅(b)	200	215	230	245	260	275	290	305	320	335	350	365	380	395	410	425	440	455
メインバー本数	32	33	34	35	36	37	38	39	40	41	42	43	44	45	46	47	48	49
グレーチング幅(b)	470	485	500	515	530	545	560	575	590	605	620	635	650	665	680	695	710	725
メインバー本数	50	51	52	53	54	55	56	57	58	59	60	61	62	63	64	65	66	67
グレーチング幅(b)	740	755	770	785	800	815	830	845	860	875	890	905	920	935	950	965	980	995

細目 Bar-50~65 P-15mm																		
メインバー本数	14	15	16	17	18	19	20	21	22	23	24	25	26	27	28	29	30	31
グレーチング幅(b)	202	217	232	247	262	277	292	307	322	337	352	367	382	397	412	427	442	457
メインバー本数	32	33	34															
グレーチング幅(b)	472	487	502															

型式別設計条件

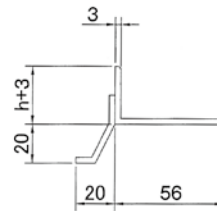
用途区分	型式記号	荷重	使用条件	支持間距離	衝撃係数	
みぞぶた	一般側溝・横断溝	AG(X・W)	T25・T20・T14・T6・T2	側溝/横断溝	溝幅	0/0.4
	歩道用	PG(X)	歩道用	—	溝幅	0
	一般側溝・横断溝(細目)	HG(X・W)	T25・T20・T14・T6・T2・歩道	側溝/横断溝	溝幅	0/0.4
	ボルト固定式 一般	AO(X・W)-L	T25・T20・T14	横断溝	一般溝幅+5cm	0.4
	ボルト固定式 エコ	AO(X・W)-S	T25・T20・T14			
	ボルト固定式(細目) 一般	HO(X・W)-L	T25・T20・T14			
	ボルト固定式(細目) エコ	HO(X・W)-S	T25・T20・T14			
長スパン用	AH	T25・T20・T14	側溝/横断溝	溝幅+5cm	0/0.4	
かさあげ	JIS道路側溝用	AK(X・W)-Z	T25・T20・T14・T6・T2	側溝	嵩上げ材 内幅	0
	JIS道路側溝用(細目)	VS(X・W)	T25・T20・T14・T6・T2			
	自由勾配(VS)用	HK(X・W)-Z	T25・T20・T14・T6・T2			
	自由勾配(VS)用(細目)	HVS(X・W)	T25・T20・T14・T6・T2			
ますぶた	110度開閉	AM(X・W)	T25・T20・T14・T6・T2	横断溝	樹穴の 長さ	0
	110度開閉(細目)	HM(X・W)	T25・T20・T14・T6・T2			
	180度開閉	AMM(X・W)	T25・T20・T14・T6・T2			
	180度開閉 (細目)	HMM(X・W)	T25・T20・T14・T6・T2			
	ボルト固定	AOM(X・W)	T25・T20・T14・T6・T2			
	ボルト固定 (細目)	HOM(X・W)	T25・T20・T14・T6・T2			
	落とし込み	ASM(X・W)	T25・T20・T14・T6・T2			
落とし込み (細目)	HSM(X・W)	T25・T20・T14・T6・T2				
U字溝	一般用	AU(X・W)	T14・T6・T2	側溝	溝幅+2cm	0
	歩道用	PU(X)	歩道用	—		
	一般用 (細目)	HU(X・W)	T14・T6・T2・歩道	側溝		

グレーチング用枠・金具 ステンレスグレーチング用受枠



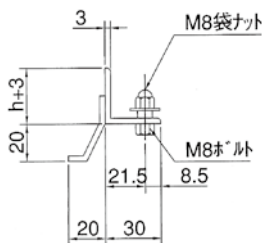
種類	サイズ (mm)
L15	L-3×18×30
L20	L-3×23×30
L25	L-3×28×30
L32	L-3×35×30
L38	L-3×41×30
L45	L-3×48×30
L50	L-3×53×30

コーナー1ヶ所



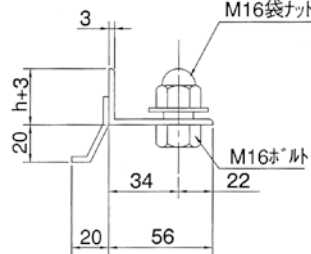
種類	サイズ (mm)
AL20	L-4×24×57
AL25	L-4×29×57
AL32	L-4×36×57
AL38	L-4×42×57
AL45	L-4×49×57
AL50	L-4×54×57
AL60	L-4×64×57

コーナー1ヶ所



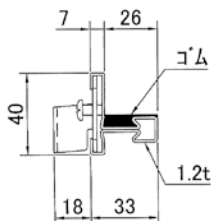
種類	サイズ (mm)
LB15	L-3×18×30
LB20	L-3×23×30
LB25	L-3×28×30
LB32	L-3×35×30
LB38	L-3×41×30
LB45	L-3×48×30
LB50	L-3×53×30

コーナー1ヶ所



種類	サイズ (mm)
ALB32	L-4×36×57
ALB38	L-4×42×57
ALB45	L-4×49×57
ALB50	L-4×54×57
ALB60	L-4×64×57

コーナー1ヶ所

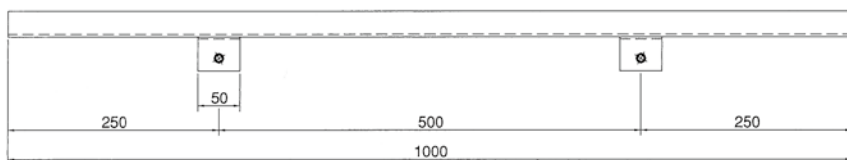
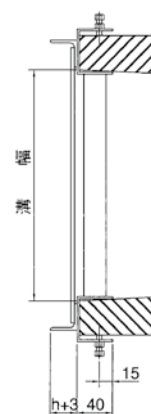
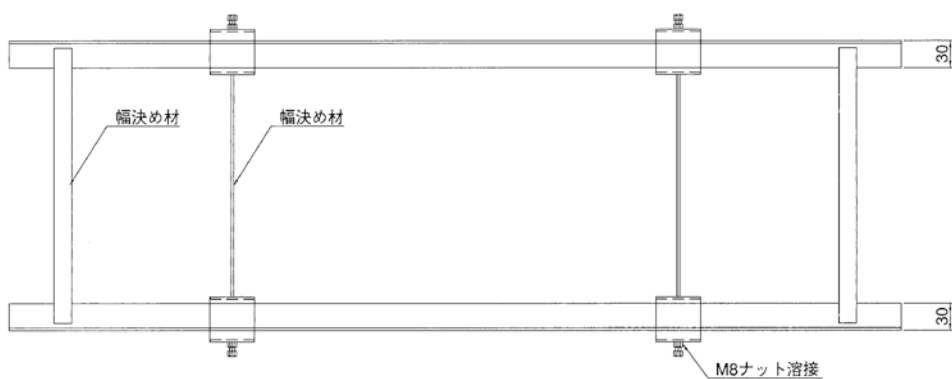


種類	サイズ (mm)
D15	D15-40×33
D20	D20-40×33

コーナー1ヶ所

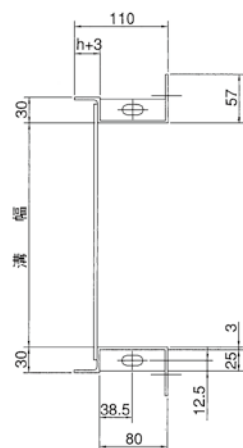
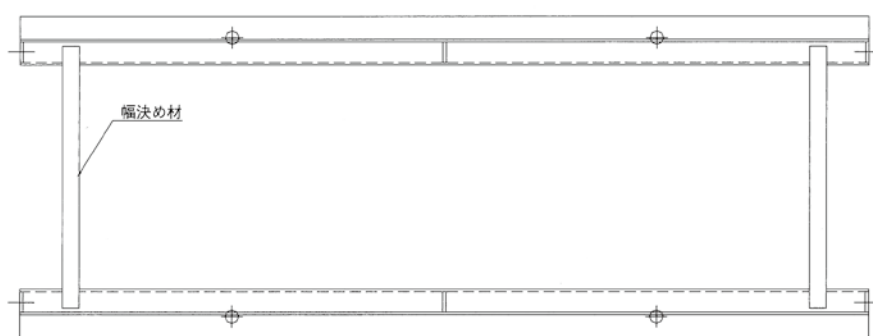
グレーチング等全ての資料詳細カタログに乗せられないので
要望の方はカタログを送らせて頂きます。

グレーチング用枠・金具 ステンレスグレーチング用受枠



種類	サイズ (mm)
LU15	L-3×18×30
LU20	L-3×23×30
LU25	L-3×28×30
LU32	L-3×35×30
LU38	L-3×41×30
LU45	L-3×48×30
LU50	L-3×53×30

本価格は、1m両サイドでの価格です。



種類	サイズ (mm)
IL15	L-3×18×57
IL20	L-3×23×57
IL25	L-3×28×57
IL32	L-3×35×57
IL38	L-3×41×57
IL45	L-3×48×57
IL50	L-3×53×57

コーナー1ヶ所

本価格は、1m両サイドでの価格です。