

## ハリ・スリーブ



サイズ/長さ	板厚t	外筒径	内筒径	T1	T2	T2L	T3
				200~300	300~500	400~700	500~900
75	0.6	81	78				
100	0.6	106	103				
125	0.6	131	128				
150	0.6	156	153				
175	0.6	181	178				
200	0.8	206	203				
250	1.0	256	253				
300	1.0	306	303				

品番	最小L~最大L	A 外筒長さ	B 内筒長さ
T1	200~300	160	200
T2	300~500	260	300
T2L	400~700	360	400
T3	500~900	460	500

## カベ・スリーブ



サイズ	長さ	長さ	長さ	長さ	長さ	長さ	長さ	長さ	長さ
	150	200	250	300	350	400	450	500	550
75									
100									
125									
150									
175									
200									
250									
300									
350									
400									

## ユカ・スリーブ デッキ・スリーブ



サイズ	高さ	高さ	高さ	高さ	高さ	高さ	高さ	高さ	高さ
	150	200	250	300	350	400	450	500	600
75									
100									
125									
150									
175									
200									
250									
300									
350									
400									

## スリーブ用フタ

品名	形式	75	100	125	150	175	200	250	300	350
タイプⅠ	絞り		○	○	○	○	○			
タイプⅡ	曲げツメ	○	○	○	○	○	○	○		
タイプⅢ	ボイドツメ							○	○	○

タイプⅠ（絞り蓋）



タイプⅡ（ツメ蓋）



タイプⅢ（ツメ蓋）



## 鉄管スリーブ



### SGP（公共品）

サイズ	外径	板厚
50A	60.5	3.8
65A	76.3	4.2
80A	89.1	4.2
100A	114.3	4.5
125A	139.8	4.5
150A	165.2	5.0
175A	190.2	5.3
200A	216.3	5.8
250A	267.4	6.6
300A	318.5	6.9

### STK（一般品）

サイズ	外径	板厚
50A	60.5	2.3
65A	76.3	2.8
80A	89.1	2.8
100A	114.3	3.5
125A	139.8	3.5
150A	165.2	3.7
200A	216.3	4.5
250A	267.4	6.0
300A	318.5	6.0

## ボイドラック



十急オリジナルボイド止め金具。

## フジ ボイド 定尺4m



サイズ	内径	外径	参考肉厚mm	参考重量kg
50	50	55	2.3	1.1
75	75	80	2.6	2
90	90	96	3	2.4
100	100	105	3	2.6
125	125	131	3.2	3.7
150	150	157	3.5	5.1
175	175	182	3.5	6
200	200	208	4	7.7
250	250	259	4.5	9.7
300	300	311	5.3	15
350	350	362	5.8	18
400	400	413	6.3	23
450	450	464	6.8	27
500	500	514	7.1	33
550	550	565	7.7	38

## 角 ボイド



サイズ	内径	外径	参考肉厚mm	長さ m
35	30	35	2.5	2
45	40	45	2.5	2
63	58	63	2.5	2
75	90	97	3.5	2

## ブルボイド シングル 赤管



サイズ	内径	外径	参考肉厚mm	長さ m
50	50	55	2	2
75	75	81	2.5	2
100	100	106	3	2
125	125	132	3.5	2
150	150	157	3.5	2
175	175	182	3.5	2
200	200	208	4	2

## ブルボイド シングル 緑管



サイズ	内径	外径	参考肉厚mm	長さ m
75	81	88	2.5	2
100	93	99	3	2
125	133	140	3.5	2
150	158	165	3.5	2
175	183	190	3.5	2
200	209	217	4	2

## 北海ボイド



サイズ	内径	外径	参考肉厚mm	長さ m
225	225	233	4.2	2

## 仮枠アンカー ボイド用/VP用/VU用



用途	サイズ	適合管径	高さ
ボイド	50	50	17
ボイド	75	75	18
ボイド	100	100	18
ボイド	125	125	22
ボイド	150	150	22
ボイド	175	175	40
ボイド	200	200	40
VP	100	100	8
VP	125	125	22
VP	150	146	23
VU	50	50	18
VU	75	83	18
VU	100	107	18
VU	125	131	22
VU	150	154	22
VU	200	202	40

## 管封テープ



サイズ	適用	幅	長さ	取り数
75	50~75	100	100	250
125	90~125	165	165	151
175	150~175	202	210	119
200	200	243	248	100

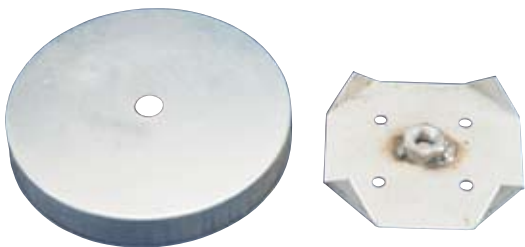
## 塩ビスリーブ 各種



サイズ	VP管・外径×内径	VU管・外径×内径	SU管・外径×内径
40	48 × 40	48 × 44	42 × 38
50	60 × 51	60 × 56	54 × 50
65	76 × 67	76 × 71	68 × 63
75	89 × 77	89 × 83	80 × 75
100	114 × 100	114 × 107	106 × 100
125	140 × 125	140 × 131	134 × 125
150	165 × 146	165 × 154	165 × 157
200	216 × 194	216 × 202	215 × 206
250	267 × 240	267 × 250	
300	318 × 286	318 × 298	
350		370 × 348	
400		420 × 395	

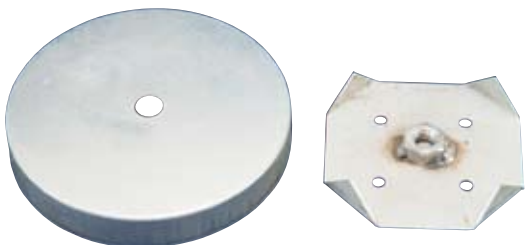
VP・VU・SU管  
カット加工・ツバ付加工承ります。

### RD取付金物 RSタイプ



サイズ	底板	上フタ
75 × 100	75	100
100 × 125	100	125

### RD取付金物 PSタイプ



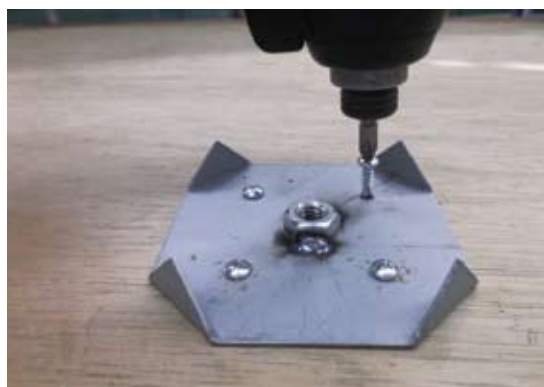
サイズ	底板	上フタ
75 × 75	75	75
100 × 100	100	100
125 × 125	125	125
150 × 150	150	150

### RD取付金物附属部品



使用全ネジ	使用蝶ナット
3/8 × 200	3/8
3/8 × 250	
3/8 × 300	

### RD取付金物施行手順



**1** 台座をビスで固定します。



**2** 台座の上に全ネジを立てます。



**3** eに塩ビ管をはめ込みます。



**4** 最後にフタをして蝶ナットで止め固定できます。

**塩ビ管を固定出来ます!!**

## 止水リング (サンタックリング)



コンクリート端部から100mm以上  
内側になるようにセットして下さい

品番	呼び径	管外径
SAY-50	50A	60.5
SAY-65	65A	76.3
SAY-75	75A	89.1
SAY-100	100A	114.3
SAY-125	125A	139.8
SAY-150	150A	165.2
SAY-175	175A	190.7
SAY-200	200A	216.3
SAY-250	250A	267.4
SAY-300	300A	318.5
SAY-350	350A	355.6
SAY-400	400A	406.4

## アンセン ボイド用 フタ/鉄管用 フタ



サイズ	適合管径	A	C	H
75	75	80	73	22
100	100	106	98	22
125	125	134	122	23
150	150	162	147	26
175	175	188	173	26
200	200	213	197	26
250	250	264	245	27
300	298	319	295	27

サイズ	適合管径	A	C	H
100A	109	119	105	23
125A	134	142	129	23
150A	159	169	154	23
175A	184	195	178	27
200A	208	220	201	28
250A	263	273	255	28
300A	304	324	302	28

## ツーパット



サイズ	適合管	大きさ/mm	入数
NO.1	20A,25A,32A	190 X 190	20
NO.2	40A.50A.65A	240 X 240	20
NO.3	80A.100A	300 X 300	20
NO.4	125A.150A	350 X 350	20
NO.5	フリーサイズ	480 X 480	20
NO.6	ジャンボサイズ	940 X 940	10

## スパンシール



品番	寸法	入数
R - 1503	15T X 30巾X4000mm	8巻
サンタックボンド	1kg	6缶

## アクセッ ト ダスパー フタ



サイズ	適合管径		色	色	入数
D-40	40A	48	赤	青	200
D-50	50A	60			200
D-65	65A	76			180
D-75	80A	89			150
D-100	100A	114			150
D-125	125A	139			120
D-150	150A	162			100
D-200	200A	214			40

## アクセッ ト ラクティ ー



ボイド用キャップ リング付

サイズ	A	B	C	D	F	G
RT-75	83	72.5	15	9	2.5	4
RT-100	111	99	15	9	3.5	4
RT-125	135	123.5	15	9	3.5	4
RT-150	161	147.5	15	9	3.5	4
RT-175	185	171	23	12	3.5	4
RT-200	214	195.5	30	15	3.5	5.5

## アクセッ ト テクノ

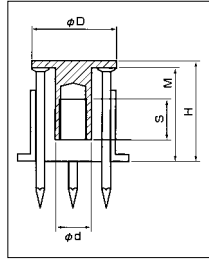


ボイド用キャップ リングなし

サイズ	A	B	C	D	E	F
T-75	83	72.5	15	9	32	2.5
T-100	111	99	15	9	32	3.5
T-125	135	123.5	15	9	32	3.5
T-150	161	147.5	15	9	32	3.5
T-175	185	171	23	12	32	3.5
T-200	214	195.5	30	15	32	3.5

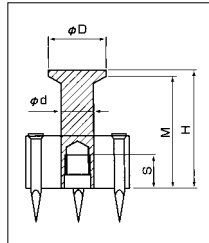


## セーフティスチール 型枠用



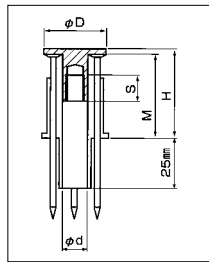
品番	ねじ径	埋設 mm	頭径 D	胴径 d	高さ H	有効埋設 M	有効ねじ S	引抜強度 KN	入数
SS-3030	3/8	30	26.5	12	31	29	13	11.1	500

## セーフティインサート SIP 枠型用



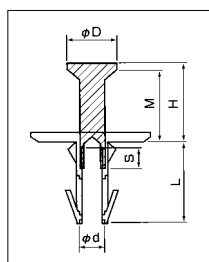
品番	ねじ径	埋設 (mm)	梱包数	カラー	コンクリート埋設引抜実測値	長期許容引張強度 (kN)	頭径 D (mm)	胴径 d (mm)	高さ H (mm)	有効埋設 M (mm)	有効ネジ S (mm)
SIP-3030	W3/8	30.0	300	グレー・白・黄・赤・青・緑 オレンジ・ピンク	11.1	1.7	21.5	12	30	28	13
SIP-3040	W3/8	42.0	300		17.1	3.1	22	12	42	39.5	13
SIP-3050	W3/8	54.0	250		26.8	4.8	22	12	54	51.5	13
SIP-4050	W1/2	52.0	150		31.7	4.8	28.5	17	52	49	25
SIP-4080	W1/2	76.5	100		37.2	7.8	28.5	17	76.5	72.5	25
SIP-5080	W5/8	80.0	50	白・黄・赤・青・緑	58.4	7.8	38	22	80	75	30
SUS-SIP-3040	W3/8	40.0	300	グレー・白・黄・赤・青・緑 オレンジ・ピンク	17.1	2.8	21.5	12	40	38	13
SUS-SIP-3050	W3/8	50.0	250		26.8	4.2	21.5	12	50	48	13
SUS-SIP-4050	W1/2	52.0	150		31.7	4.7	28.5	17	52	48.5	25
SUS-SIP-4080	W1/2	80.0	100		39.9	7.8	28.5	17	80	76.5	25

## セーフティインサート SSD 断熱用



品番	ねじ径	埋設 mm	頭径 D	胴径 d	高さ H	有効埋設 M	有効ねじ S	引抜強度 KN	入数
SSD-3025	3/8	30	26.5	12	31	29	13	11.1	500

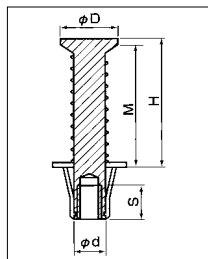
## セーフティインサート SID 断熱用



品番	ねじ径	埋設 (mm)	梱包数	カラー	コンクリート埋設引抜実測値	長期許容引張強度 (kN)	頭径 D (mm)	胴径 d (mm)	高さ H (mm)	有効埋設 M (mm)	有効ネジ S (mm)	断熱材厚 L (mm)
SID-3025	W3/8	53.5	25	白・黄・赤・青・緑 オレンジ・ピンク	26.8	4.7	22	12	53.5	13	25	25
SID-3050	W3/8	53.5	50		26.8	4.7	22	12	53.5	13	50	50
SID-4025	W3/8	63.5	25		29.2	6.6	28.5	17	63.5	25	25	25
SID-4050	W1/2	66	50		31.7	7.1	28.5	17	66	25	50	50
SUS-SID-3025	W3/8	50	25		26.8	4.2	21.5	12	50	13	25	25
SUS-SID-3050	W3/8	50	50		26.8	4.2	21.5	12	50	13	50	50
SUS-SID-4025	W1/2	65	25		31.7	7	28.5	17	65	25	25	25
SUS-SID-4050	W1/2	65	50		31.7	7	28.5	17	65	25	50	50



## 軽天井 設備用インサート スマートインサート



※従来品より大幅に重量を軽減!

	品番	ねじ径	埋設 (mm)	ドリル径 (mm)	梱包数	カラー	コンクリート埋設引抜実測値	長期許容引張強度 (N)	頭径 D (mm)	胴径 d (mm)	高さH (mm)	有効埋設 M (mm)	有効ネジ S (mm)	※ドブ型番
一般用	SM-3020	W3/8	22.5	16	500	白 黄 赤 青 緑 オレンジ ピンク 紫	7.6	1.1	22	12	22.5	20	13	DSM-3020
	SM-3030	W3/8	34.5	16	300		17.2	2.1	22	12	34.5	32	13	—
	SM-3040	W3/8	43.5	16	250		22.9	3.2	22	12	43.5	41	13	DSM-3040
	SM-3050	W3/8	50.5	16	200		27.1	4.2	22	12	50.5	48	13	DSM-3050
	SM-4050	W1/2	50.0	22	100		31.7	4.4	29.5	17	50	46.5	25	DSM-4050
耐火被覆材吹付用	SMF-3020	W3/8	22.5	16	250		7.6	1.1	22	12	22.5	20.0	13	DSMF-3020
	SMF-3030	W3/8	34.5	16	200		17.2	2.2	22	12	34.5	32.0	13	—
	SMF-3040	W3/8	43.5	16	150		22.9	3.2	22	12	43.5	41.0	13	DSMF-3040
	SMF-3050	W3/8	50.5	16	150		27.1	4.2	22	12	50.5	48.0	13	DSMF-3050
	SMF-4050	W1/2	50.0	22	75		31.7	4.4	29.5	17	50	46.5	25	DSMF-4050

	品番	ねじ径	埋設 (mm)	断熱材厚 (mm)	ドリル径 (mm)	梱包数	カラー	コンクリート埋設引抜実測値 (kN)	長期許容引張強度 (kN)	頭径 D (mm)	胴径 d (mm)	高さH (mm)	有効埋設 M (mm)	有効ネジ S (mm)	断熱材厚 L (mm)
断熱材敷込スラブ用 (25mm用)	SMW-3025	W3/8	34.5	25.0	16.0	200	同上	17.2	2.2	22	12	34.5	32	13	25

導電性

吊ボルトに帯電した電気は、導電ワッシャーを通してデッキプレートに逃がします。

軽量

作業者の運搬の軽減、作業時の安全性が向上しました。さらに資源削減、輸送負荷軽減による省エネで地球にも優しい製品です。

## セーフティー STA釘抜けタイプインサート 合板型枠用



品番	ねじ径	埋設M	有効ねじS	頭径D	胴径d	金具全長L	頭厚A	適用業種	入数	カラー
STA-3025	W3/8	25	13~	28	12	18	3	軽設備用	500	青・赤・緑 白・黄