

コンパネ



厚み	大きさ	入数
12T	900×1800	
15T	900×1800	
18T	900×1800	

ベニヤ板



厚み	大きさ	入数
2.5T	910×1820	
5.5T	910×1820	
9.0T	910×1820	
12T	910×1820	

ブラベニヤ



厚み	大きさ	入数
2.5T	900×1800	20枚
3.0T	910×1820	
5.0T	910×1820	

カネライトフォーム



厚み	大きさ	入数
20T	910×1820	
25T	910×1820	
30T	910×1820	
40T	910×1820	
50T	910×1820	

発泡スチロール



厚み	大きさ	入数
20T	910×1820	
25T	910×1820	
30T	910×1820	
40T	910×1820	
50T	910×1820	

ポリプレート

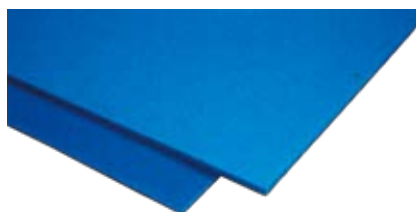
環境にやさしいポリエチレン製



厚み	大きさ	入数
2.4T	910×1820	10枚

ピーピーボード

材質はポリプロピレン製

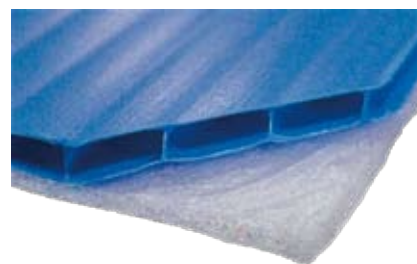


重量物の運搬にも耐えられる養生ボード

厚み	大きさ	入数
1.5T	910×1820	30枚
3.0T	900×1800	25枚

サンプライフ

ブラベニヤ+ポリエチレンを張り合わせた物



厚み	大きさ	入数
3.5T	910×1820	10枚

ウレタンコート



厚み	大きさ	入数
12T	910×1820	

サン木



大きさ	入数
25×50×2000	10本
25×50×4000	10本

タル木



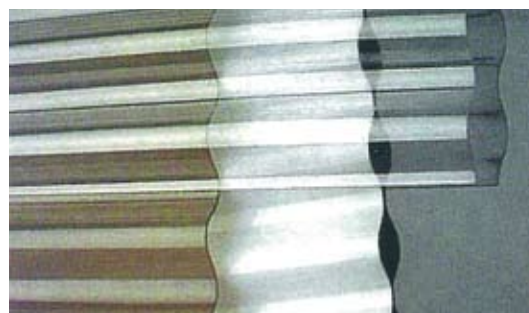
大きさ	入数
30×40×2000	12本
30×40×4000	12本

発泡面木



サイズ	大きさ	入数
15	15×15×2000	
20	20×20×2000	
25	25×25×2000	
30	30×30×2000	

波板 (ブラウン、乳白、クリア)



色	大きさ (mm)	山高 (mm)
ブロンズ 透明 乳白	655×1820	20.5
	655×2120	20.5
	655×2420	20.5
	655×2730	20.5
	655×3030	20.5
9連傘釘		30連

化粧ベニヤ

色 ホワイト・アイボリー

厚み	大きさ	入数
3T	910×1820	

バタ角

大きさ	入数
72	
90	
105	

松の太鼓落し

大きさ	入数
75×4000	
90×4000	

ガラ袋



※茶色・クリア

サイズ	1パック入数	梱包
600×900	25枚入り	200枚

土のう袋



サイズ	1パック入数	梱包
450×600	50枚	400枚

ロスタイ



サイズ	1パック入数
425×600	200枚

ビニール袋特大



サイズ	入数
0.05t×1000×1200	100枚

トン袋



角型・丸型

バームテープ



サイズ	入数
3t×50×20m	8巻入
3t×75×20m	6巻入
3t×100×20m	5巻入

白いマスク

抗菌処理加工

トーヨー



型番	入数
NO.1705	5枚
NO.1750	50枚

クリーンマスク

セーブ



チリ・ホコリの掃除

型番	入数
クリーンマスク	50枚

塵埃簡易マスク

抗菌処理加工 トーヨー



型番	本体	入数
NO.1500	本体	1
NO.1510	フィルター	3枚

防じんマスク 8710

区分 DS-1 3M



国家検定合格品

型番	入数
NO.8710	10枚

防じんマスク 1702

区分 DS-1 トーヨー



国家検定合格品

型番	入数
NO.1702	5枚
NO.1702-A	20枚

防毒マスク 1880



国家検定合格品

型番	本体	入数
NO.1880	本体	1
NO.1882	吸収缶	1
NO.1510	フィルター	10枚
NO.1511	吸水マット	10枚

防じんマスク 6000DDSR/2091-RL3

3M



アスベスト除去用

型番	入数
6000DDSR/2091-RL3	1
NO.2091用フィルター	2枚

防じんメガネ 1220

トーヨー



石綿粉じん作業に

レベル 2.3

型番	入数
NO.1220	1

防じんメガネ NO.1270

ゴーグル形 トーヨー



サイズ	製品重量	入数
NO.1270	約58g	1

防じんメガネ NO.1290

ゴーグル形 トーヨー



視界が広いワイドタイプ

サイズ	製品重量	入数
NO.1290	約80g	1

防じんメガネ NO.1370C

トーヨー



メガネの上からかけることができる

サイズ	製品重量	入数
NO.1370C		1

防じんメガネ NO.1400C

帽子取付用メガネ トーヨー



サイズ	製品重量	入数
NO.110F	381g	1

2重レンズ式フェースシールド

溶接保護用メガネ トーヨー



サイズ	製品重量	入数
NO.1190	直被型	1
NO.1195-T	ミゾ付用	1
NO.1195-S	ミゾ無用	1

ヘルメット 110F (ABE)

ABS製帯電防止処理済 トーヨー



サイズ	製品重量	入数
NO.110F	381g	1

ライナー入り

ヘルメット 310F (ABE)

ABS製帯電防止処理済 トーヨー



サイズ	製品重量	入数
NO.310F	373g	1

ライナー入り

ヘルメット 219F-OT-C

シールドレンズPC トーヨー



サイズ	製品重量	入数
NO.219F-OT-C	487g	1

ライナー入り

差し込み式ペンホルダー

ヘルメット取付用 トーヨー



サイズ	取付箇所	入数
NO.73-OK	ミゾ付用	1
NO.73-T	ミゾ付用	1
NO.73-S	ミゾ無用	1

ホイッスルホルダー

ヘルメット取付用 トーヨー



サイズ	取付箇所	入数
NO.74-T	ミゾ付用	1
NO.74-S	ミゾ無用	1

ゴーグルクリップ

ヘルメット取付用 トーヨー



サイズ	取付箇所	入数
NO.88-T	ミゾ付用	1
NO.88-S	ミゾ無用	1

靴カバー



1袋 10双入

現場用スリッパ



1袋 6足入

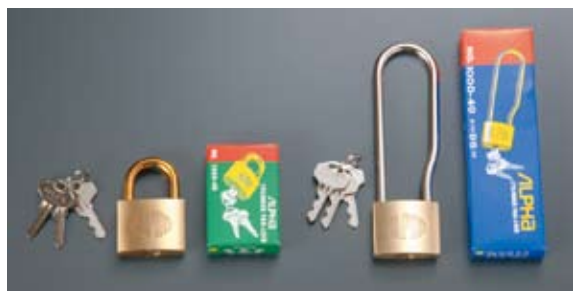
色
青
緑

腰袋



商品名	型番
電工用腰袋 小型2段	KN-10
電工用腰袋 2段	KN-11
電工用腰袋 3段	KN-12
電工用腰袋 工具差付	KN-13
万能型腰袋	KN-14
電工用腰袋 2段工具差付	KN-15

南京錠



同一キー No.73

型番
No.1000-40
No.1000-40 首長 (95mm)

ダイヤル錠



品名	色
ダイヤルチェーンロック	透明、緑
フリーダイヤル錠	

軍手



ビニボツ軍手



軍足



保温チューブ NP

ハダカ



品番	内径×厚み(mm)
NP-13	18×10
NP-16	22×10
NP-20	26×10
NP-20A	28×10
NP-25	32×10
NP-25A	35×10
NP-30	38×10
NP-35	43×10
NP-40	49×10
NP-50	61×10

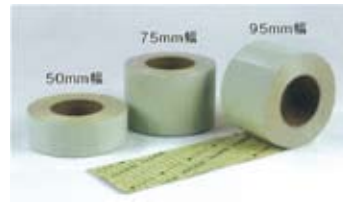
保温チューブ ZP-R

ワンタッチ テープ付



品番	内径×厚み(mm)
ZP-10R	16×10
ZP-13R	18×10
ZP-16R	22×10
ZP-20R	26×10
ZP-20AR	28×10
ZP-25R	32×10
ZP-25AR	35×10
ZP-30R	38×10
ZP-32R	43×10
ZP-40R	49×10
ZP-50R	61×10

バイツテープ



巾(cm)	厚さ×長さ	破断力(N)	入数
50	1t×10m	329	24
75	1t×10m	430	18
95	1t×10m	480	12

保温チューブ PP

耐熱120度



品番	内径×厚み(mm)
PP-10	16×10
PP-13	18×10
PP-13U	20×10
PP-16	23×10
PP-20	26×10
PP-20U	29×10
PP-25	32×10
PP-25U	35×10
PP-30	39×10
PP-35U	42×10
PP-35	43×10
PP-40U	45×10
PP-40U	49×10
PP-50S	51×10
PP-50U	54×10
PP-50	61×10

保温チューブ ZPP

ワンタッチ テープ付 耐熱120度



品番	内径×厚み(mm)
ZPP-10R	16×10
ZPP-13R	18×10
ZPP-16R	22×10
ZPP-20R	26×10
ZPP-20AR	28×10
ZPP-25R	32×10
ZPP-25AR	35×10
ZPP-30R	38×10
ZPP-32R	43×10
ZPP-40R	49×10
ZPP-50R	61×10

MGフェルト 1号



サイズ	大きさ	入数
25	605×910	16枚
50	605×910	8枚

MGベルト



サイズ	大きさ	入数
25	605×1820	4枚
50	605×1820	2枚

作業靴

サンダル



サイズ M・L・LL

デッキシューズ



サイズ 24.5/25.0/25.5/26.0/27.0/28.0/29.0cm

ゴム長靴



安全靴

サイズ 22.5~28.29.30cm

DA+18



標準重量 728g

DA+18M



標準重量 762g

WO+22



標準重量 815g

WO+22M



標準重量 825g

DA+28



標準重量 728g

DA+28M



標準重量 762g

WO+11



標準重量 815g

WO+11M



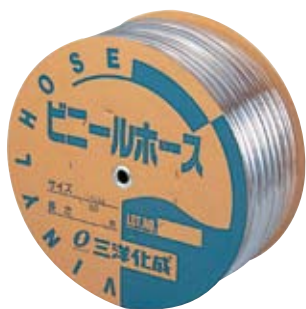
標準重量 825g

安全ゴム長靴



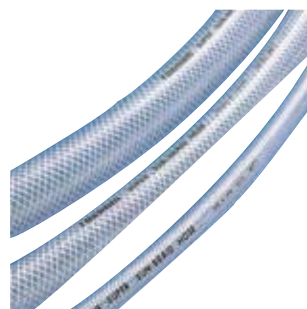
サイズ 24.5/25.0/25.5/26.0/27.0/28.0/29.0cm

透明ホース



サイズ 内径×外径	定尺 m	入 数
5×7	200	1巻
5×8	200	1巻
5×9	200	1巻
6×8	200	1巻
6×9	200	1巻
6×10	100	1巻
7×9	200	1巻
7×10	100	1巻
7×11	100	1巻
8×10	100	1巻
8×11	100	1巻
8×12	100	1巻
9×11	100	1巻
9×12	100	1巻
9×13	100	1巻
10×12	100	1巻
10×13	100	1巻
10×14	50	1巻
12×14	50	1巻
12×15	50	1巻
12×16	50	1巻
15×17	50	1巻
15×18	50	1巻
15×19	50	1巻
15×20	50	1巻
16×19	50	1巻
18×21	50	1巻
18×22	50	1巻
19×23	50	1巻
19×24	50	1巻
19×25	50	1巻
22×26	50	1巻
25×29	50	1巻
25×30	50	1巻
25×31	50	1巻
30×36	50	1巻
32×37	50	1巻
32×38	50	1巻
38×43	50	1巻
38×44	50	1巻
37×45	50	1巻
45×52	50	1巻
50×58	30	1巻
63×73	30	1巻
75×86	30	1巻

ブレードホース



サイズ 内径×外径	定尺 m	入 数
4×9	100	1巻
6×11	100	1巻
8×13.5	100	1巻
9×15	100	1巻
10×16	100	1巻
12×18	100	1巻
15×22	100	1巻
19×26	50	1巻
25×33	50	1巻
32×41	50	1巻
38×48	50	1巻
50×62	40	1巻
63×80	20	1巻
75×92	20	1巻
90×108	10	1巻
100×118	10	1巻

サニーホース



サイズ	内径×外径	入 数
25	26×29	1巻
32	33×36.2	1巻
40	40×42.7	1巻
50	52×54.8	1巻
65	65×68.4	1巻
75	77×80.6	1巻
100	103×107	1巻
125	128×132	1巻
150	153×157	1巻
200	207×211.8	1巻
250	257×262.4	1巻
300	308×313.4	1巻
350	359×364.6	1巻
400	410×415.8	1巻

定尺 m 100m

水道ホース



サイズ	内径×外径	定尺 m
15	15×20	50

ブリーズクランプ



サイズ	使用範囲 (mm)	入数
4	5.6~16	
6	11~20	
8	13~23	
10	14~27	
12	17~32	
16	21~38	
20	21~44	
24	27~51	
28	33~57	
32	40~64	
36	46~70	
40	52~76	
44	59~83	
48	65~89	
52	71~95	
56	78~102	
60	84~108	
64	91~114	
72	48~127	
80	64~140	
88	79~152	
96	92~165	
104	108~178	
128	143~216	
152	181~254	
188	238~311	

ワイヤーバンド



用途 低圧ホース用

サイズ	最小~最大	入数
10	8~10	
12	10~12	
14	12~14	
16	14~16	
18	16~18	
20	17~20	
22	19~22	
24	21~24	
28	25~28	
30	27~30	
32	29~32	
35	32~35	
38	35~38	

ABAクランプ



サイズ	使用範囲	入数
#15	8~14	
#17	11~17	
#22	13~20	
15-24	15~24	
19-28	19~28	
22-32	22~32	
26-38	26~38	
32-44	32~44	
38-51	38~50	
44-58	44~58	
50-65	50~65	
58-75	58~75	
68-85	68~85	
77-95	77~95	
87-112	87~112	
104-138	104~138	
130-165	130~165	
150-180	150~180	
175-205	175~205	
200-231	200~231	

真鍮おねじホース口



サイズ	竹の子 外径	ホース 内径
1/2×12	14	12
1/2×15	16	15
3/4×19	21	19
1×25	27	25

真鍮両竹の子



サイズ	竹の子 外径	ホース 内径
12	14	12
15	16	15

インシュロック

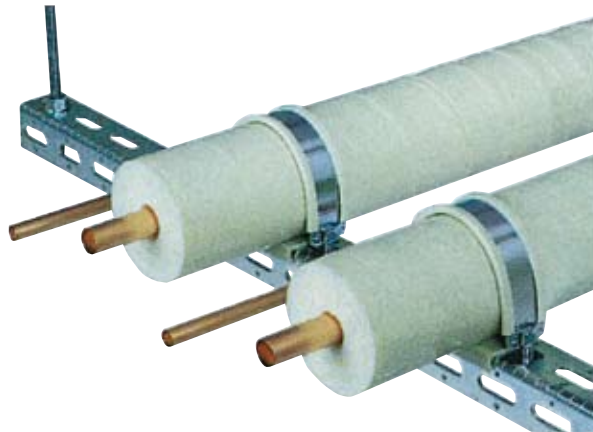


型番	結束径		寸法 全長L	幅 A	B	C	D	T	ループ引張強度	数量
	最小	最大								
AB-100	1.0	22	100	2.5	4.8	3.5	4.8	1.1	80 (8.16)	100
AB-150	1.0	36	152	3.5	5.9	4.4	6.1	1.2	135 (13.77)	100
AB-200	1.5	50	202	4.6	7.3	5.9	7.6	1.2	225 (22.94)	100
AB-250	1.5	65	251	4.8	9.0	5	8.8	1.5	270 (27.53)	100
AB-300	1.5	80	301	4.8	9.0	5	8.8	1.5	270 (27.54)	100
AB-350	3.0	100	380	7.6	10.3	7.5	12.5	1.8	535 (54.56)	50
AB-380	2.5	105	383	4.8	8.5	6	8.8	1.5	225 (22.94)	100
AB-450	15.0	130	460	7.6	10.6	7.6	12.5	1.8	535 (54.56)	50
AB-550	4.0	145	541	13.0	17.0	12.0	20	2.0	1,115 (113.7)	25
AB-800	8.0	245	820	8.8	13.0	9.5	14.0	1.9	780 (79.54)	25



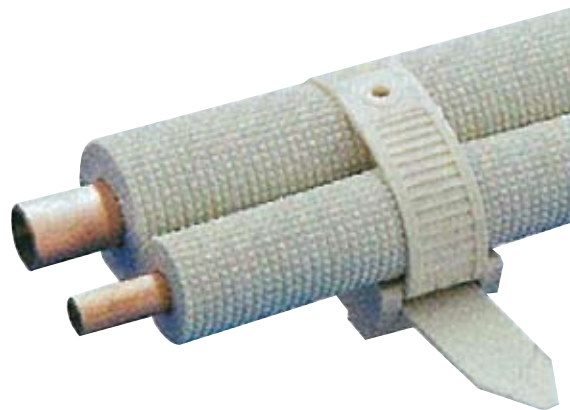
型番	結束径		寸法 全長L	幅 A	B	C	D	T	ループ引張強度	数量
	最小	最大								
AB-100W	1.0	22	100	2.5	4.8	3.5	4.8	1.1	80 (8.16)	100
AB-150W	1.0	36	152	3.5	5.9	4.4	6.1	1.2	135 (13.77)	100
AB-200W	1.5	50	202	4.6	7.3	5.9	7.6	1.2	225 (22.94)	100
AB-250W	1.5	65	251	4.8	9.0	5	8.8	1.5	270 (27.53)	100
AB-300W	1.5	80	301	4.8	9.0	5	8.8	1.5	270 (27.54)	100
AB-350W	3.0	100	380	7.6	10.3	7.5	12.5	1.8	535 (54.56)	50
AB-380W	2.5	105	383	4.8	8.5	6	8.8	1.5	225 (22.94)	100
AB-450W	15.0	130	460	7.6	10.6	7.6	12.5	1.8	535 (54.56)	50
AB-550W	4.0	145	541	13.0	17.0	12.0	20	2.0	1,115 (113.7)	25
AB-800W	8.0	245	820	8.8	13.0	9.5	14.0	1.9	780 (79.54)	25

HBR 配管自在バンド



型番	適合配管外径φ(mm)		適合VP・VU管 インシュレーション		バンド部 長さL (mm)	バンド部 厚さt (mm)	ボルト部 (3/8) 長さ (mm)	ループ引張強度 切断長さ (mm)	数量
	無し	有り	無し	有り					
HBR-1	44~51	38~45	40A	—	114.2	0.8	50	92	100
HBR-2	51~57	45~51	—	40A	130.8			109	100
HBR-3	57~64	51~58	50A	—	147.4			125	100
HBR-4	64~70	58~64	—	50A	163.8			142	100
HBR-5	70~77	64~71	65A	—	180.7			159	100
HBR-6	77~83	71~77	—	65A	197.1			175	100
HBR-7	83~89	77~83	75A	—	213.4			191	100

BT ビックタイ (結束バンド)



型番	適用結束径	適用配管目安	L	A	H	t	数量
BT-200	φ20~φ50	6.35×9.52 (保温圧8mm)	200	50	10	2.5	40パック
BT-250	φ30~φ66	9.52×15.88 (保温圧8×10mm)	250	80	10	2.5	40パック
BT-300	φ33~φ82	12.70×28.58 (保温圧10mm)	300	90	10	2.5	40パック
BT-350	φ40~φ98	19.05×38.10 (保温圧10mm)	350	100	10	2.5	40パック
BT-400	φ48~φ114	19.05×38.10 (保温圧10×20mm)	400	150	11.6	3.3	40パック
BT-450	φ54~φ130	22.22×44.45 (保温圧10×20mm)	450	170	11.6	3.3	40パック

品名	容量	備考
セメント	25kg	主材 砂との混合割合 約1対2.5
ドライモルタル	25kg	セメントと川砂が予め混ざっている。水混ぜるだけ。
川砂	20L	骨材
山砂	__m3	埋め戻し用。川砂と比べ目が細かい。
砂利	20L	砂・セメントに混ぜる砂利。
敷砂利	20kg	まくタイプの砂利。五色玉砂利・白玉砂利・黒玉砂利他多種あり。
砕石	20L	4号砕石・40-0砕石
ハイモル補修用	25kg	一般的には補修用。他スーパー20 (0-4mm薄塗り)、スーパー30 (5-10mm厚塗り) あり。
NSボンドM #150	25kg	補修用。薄塗りから厚塗りまでこれ1つで幅広く使える。(0-15mm)。
GLボンド	20kg	モルタル穴埋め用。防水穴埋め=ショーレジン・水中ボンド。
サンモルC	10kg	ALC専用補修材。
サンフェール	25kg	耐火被覆材。
UグラウトRS (一般用)	25kg	無収縮モルタル。ひび割れ防止。(床用)
UグラウトRP (バット用)	25kg	無収縮モルタル。ひび割れ防止。(壁用)
セレタック	8.5kg・17kg	塗布防水材。液体(主材)+粉(骨材)
パラテックス	液18kg・粉12kg	塗布防水材。液体(主材)+粉(骨材)
マノール防水剤	1.8kg・4.5kg・18kg	モルタルに混ぜる防水材。
マノール急結剤	1.8kg・4.5kg・18kg	コンクリートを早く固める。
NSハイフレックス	1kg・4kg・18kg	モルタル用接着剤。
Gロックワン	20kg (5kg×4)	超早硬性セメント。
スーパージェットセメント	20kg	超早硬セメント。
粘度セメント	25kg	止水剤やセメントなどに混ぜる。マスや塩ビパイプの穴埋めに使用。
圧着セメント	25kg	タイル用の圧着貼り用セメント。
レミファルト	30kg	常温のアスファルト。
コンクリート平板	60H	200□、300□、360×450、360×600、450×600
改良柵	300H (半柵=150H)	240□、300□、360□、450□、600□
上石灰	20kg	現場の白線などを引く。
ピンコロ		150□×120、150□×150、180□×150、100×120×200、200□×200
軽量ブロック	100巾・120巾・150巾×190×390 他	もっともスタンダードなコンクリートブロック。
レンガブロック	100×200×60H	
ワイヤーメッシュ	2.6×100P 5×100P など。	他サイズもあります。

